
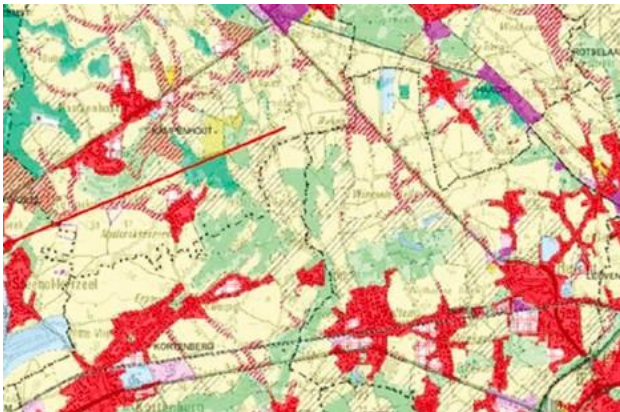


FICHE Z-4 PRESENTATIE VAN DE 3 BANEN OP DE LUCHTHAVEN BRUSSEL-NATIONAAL

Het schema van de 3 actuele banen :

- **Baan 25R** - Rechts (georiënteerd op 244° richting Brussel) of in tegenovergestelde richting, 07L – Links (georiënteerd op 064° richting Leuven); is 3.638 meter lang, dit is de baan die parallel loopt met de Haachtsesteenweg en die gebruikt wordt in de richting oostnaar west (25R) voor opstijgingen en landingen, en in de richting oost naar west (07L) enkel voor bepaalde opstijgingen van zwaardere vliegtuigen of het Nicky-baken. Ze vormt de bovenste staaf van de “Z”.
- 
- **Baan 25L** - Links (georiënteerd op 249° richting Brussel) of in tegengestelde richting 07R - Rechts, (georiënteerd op 069° richting Leuven) loopt parallel met de eerste baan maar is er +/- 2 kilometer van verwijderd; de baan is 3.211 meter lang, loopt van Kortenberg naar Zaventem-Centrum en loopt over de Waterlooosesteenweg. Ze wordt gebruikt voor landingen van het oosten naar het westen (25L) voor de vliegtuigen komende van Leuven en Erps-Kwerps of soms voor opstijgingen richting Zaventem; maar ook voor alle opstijgingen van west naar oost (07R). Ze vormt de onderste staaf van de “Z”.
 - **Baan 01** (georiënteerd op 014° richting zuid-noord) of in tegengestelde richting baan 19 (georiënteerd op 193° richting noord-zuid), is 2.984 meter kort en hellend en is de diagonale staaf van de “Z”. De baan loopt van Melsbroek richting Sterrebeek. Ze wordt gebruikt voor alle landingen en opstijgingen richting zuid-noord (01), vaak bij een sterke wind uit het noorden of noordoosten; ze wordt gebruikt voor de opstijgingen in de richting noord-zuid (19) richting Sterrebeek en Wezembeek-Oppeem.

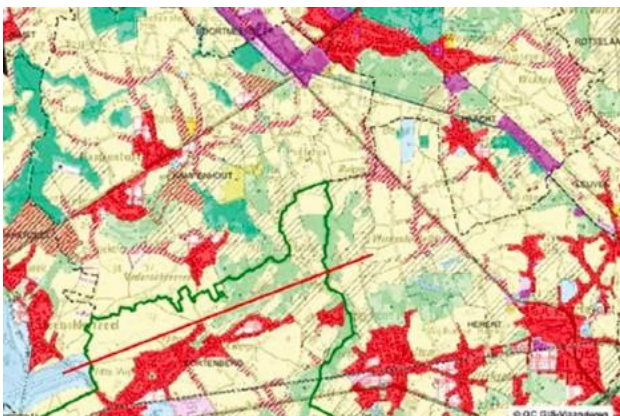


Non-aedificandi zone rondom baan 25R/07L

25R/07L

De eerste baan 07/25 werd opgebouwd te Melsbroek in 1940 door de Duitse inzittende op een lengte van 2.000 meter. Deze baan werd gerenoveerd in juni 1956 en nog gebruikt voor de luchtvaart tot in 1959, werd uiteindelijk vernietigd in 1970.

Een nieuwe baan 08L/26R werd in dienst gesteld op 16 maart 1960 met een lengte van 3.638 meter en een breedte van 45 meter, hernoemd naar 07L/25R op 7 januari 1974 ten gevolge van magnetische declinatie, deze baan is momenteel gelegen op 065°.



Non-aedificandi zone rondom baan 25R/07L

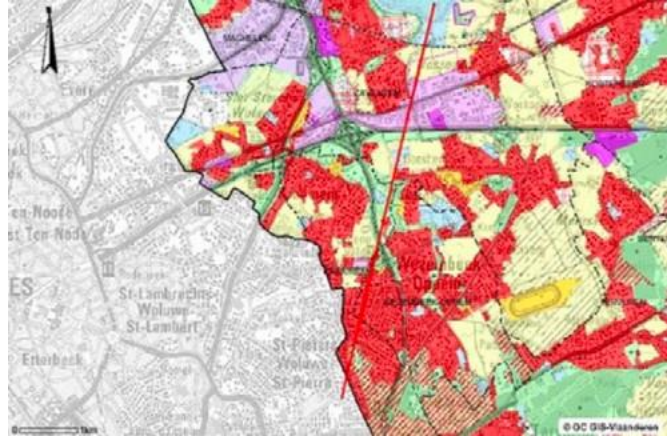
25L/07R

De compleet nieuwe baan 08R/26L werd in werking gesteld op 1 juni 1959 met een lengte van 2.292 meter, en werd hierna in maart 1970 uitgebreid tot een lengte van 3.211 meter en een breedte van 45 meter. Deze baan werd hernoemd naar baan 07R/25L in 1974 ten gevolge van magnetische declinatie, en is momenteel gelegen op 069°.

01/19

De 1.510 meter lange, diagonale, noord-zuidelijke baan 02/20 werd gebouwd in Melsbroek in 1940 door de Duitse inzittende. Deze baan werd hierna uitgebouwd tussen maart 1947 en mei 1948. Tussen 10 december en 20 mei 1958 werd deze uitgebouwd naar het zuiden met als gevolg de verplaatsing van de spoorweg Brussel-Leuven.

De uitbreiding van deze baan 02/20 werd gefinancierd door de NAVO, midden in de Koude Oorlog. Dit zou verklaren waarom de baan zou kunnen worden vernietigd door sabotage bij een gewapend conflict, vanwege de aanwezigheid van holtes onder de baan die explosieven zouden kunnen bevatten.



*Non-aedificandi zone rondom het scharnierpunt op het einde van de baan 01
(Kraainem, Wezembeek-Oppem, Sint-Pieters-Woluwe)*

Baan 02/20 werd hernoemd naar 01/19 op 19 september 2013 wegens magnetische declinatie en is momenteel gelegen op 014° richting het noorden en op 194° richting het zuiden. Deze baan 01/19 heeft een lengte van 2.987 meter en een breedte van 50 meter. Deze baan heeft een verschil in hoogte van 23,485 meter tussen zijn meest noordelijke kant op 107 voet en zijn meest zuidelijke kant op 184 voet.